

LA REVUE DE PRESSE

2023

VINCENT



JUILLET AOÛT SEPTEMBRE 2023

132 RECYCLAGE ET RÉCUPÉRATION

138 PRESCRIPTION BÉTON

142 MAT ENVIRONNEMENT

146 MANUMAG

148 LE MILLE PATTES

158 TERRASSEMENTS & CARRIÈRES

162 CHANTIERS DE FRANCE



N°70 SEPTEMBRE-OCTOBRE 2023

DOSSIER

Recyclage
et réemploi,
même combat?

TOMRA

RÉCUPÉREZ DES PLASTIQUES À FORTE VALEUR. A PARTIR DE N'IMPORTE QUEL GISEMENT.

<p>ENTREPRISES Bruhat: un siècle au service du recyclage</p>	<p>RENCONTRE Rik Debaere, directeur général Galloo</p>

NOTRE INSERTION DANS CE NUMÉRO

VINCENT

COMPACTEUR MONOBLOC PRESTO : MEGAPRESS MK3

Equipé d'un godet hydraulique à faible hauteur de chargement (1125 mm) il permet la compaction d'encombrants très volumineux (5m³). Avec une force de pression de 50 tonnes il compacte les matériaux les plus résistants.

RÉDUCTION ET ÉLIMINATION DE DÉCHETS

POSSIBILITÉ DE PERSONNALISATION

PERFORMANCE

GROUPÉ-VINCENT.FR

INITIATIVES

L'ÉCONOMIE CIRCULAIRE AU SERVICE DES INERTES

Entre Rhône et Vaucluse, le groupe familial Pradier, spécialisé dans la production de granulats, de béton et d'enrobés, relie, par péniche, son site de production de béton à Lyon, sa plateforme de recyclage des déchets inertes du BTP à Mondragon près d'Avignon, et sa carrière, à proximité. Trois sites connectés par voie d'eau, dans une logique d'économie circulaire. Reportage.

En mai 2022, le groupe Pradier, spécialisé dans la production de granulats, de béton, d'enrobés (et aussi, de plaquettes de bois) inaugurerait en lieu et place d'une friche industrielle, Pradier Lyon, une nouvelle installation au port Édouard-Herriot de Lyon. Sur 1,8 ha, ce site dirigé par Julien Delarque et qui emploie huit salariés, rassemble deux centrales à béton prêt à l'emploi, une usine de préfabrication béton (fabrication des « BigBloc », la marque du groupe Pradier désignant les blocs de béton emboîtables et empilables), un poste d'ensachage de granulats (sacs et big bags). Il compte aussi

une plateforme de réception de matériaux inertes issus de chantiers de terrassement, de déconstruction et de démolition réalisés par des entreprises de tous types, des TPE aux groupes, dans l'agglomération lyonnaise.

« Les activités de Pradier Lyon sont alimentées majoritairement en granulats nobles issus de la carrière du groupe à Mondragon près d'Avignon dans le Vaucluse; un transport qui s'effectue sur le Rhône, grâce à deux péniches, Evasion et Jumbo, d'une capacité de 1.200 tonnes chacune (ce qui équivaut

au contenu d'une quarantaine de camions par péniche) », explique Julien Delarque. « Ces deux péniches achetées d'occasion dans le cadre du projet d'économie circulaire assurent la liaison Lyon-Mondragon à un rythme d'une fois par semaine chacune. L'objectif à terme étant d'augmenter le trafic fluvial en s'appuyant sur des transporteurs déjà présents sur le bassin », explique Maxime Cendres qui, après avoir rejoint le groupe familial en 2021 à la demande de son grand-père Roland Pradier alors P-D.G., en est devenu le directeur de la branche minérale. Depuis, il codirige depuis le bureau avec son frère, Pierre. À noter que Pradier possédait déjà une péniche, le Gabian, qui effectue la liaison de Mondragon jusqu'à la centrale d'enrobés du groupe, au Pontet dans le Vaucluse.

Cap sur Mondragon

Dans un souci d'optimisation des flux, les péniches ne redescendent pas à vide vers la carrière de Mondragon. Chargées de matériaux inertes, elles gagnent l'unité de recyclage du groupe, Le Millénaire, située à proximité de la carrière Pradier. Elles remontent ensuite, chargées de nouveaux matériaux (majoritairement des granulats extraits de la carrière mais aussi des inertes recyclés) vers le site de site de Lyon pour l'alimenter, et ainsi de suite, dessinant sur la voie d'eau une belle boucle d'économie circulaire!

Cap sur l'installation de traitement des inertes à Mondragon, donc. C'est ici, sur



Maxime Cendres et Jean-Claude Fernandez sur la plateforme de valorisation des inertes à Mondragon.

INITIATIVES

un terrain de 3 hectares appartenant à la CNR (Compagnie nationale du Rhône), occupé par Pradier Carrières dans le cadre d'une convention d'occupation temporaire, que « l'activité de recyclage a véritablement démarré en septembre 2022, avec une montée en puissance depuis janvier 2023 », explique Jean-Claude Fernandez. Cet autodidacte, qui travaille au sein du Groupe Pradier depuis plus de 20 ans, s'est vu confier voilà trois ans par Roland Pradier, la responsabilité du Millénaire: « Un site qu'[il a] contribué à monter de A à Z avec ce dernier », assure-t-il. Et s'il a pris forme vers 2020, ce projet était dans l'air du temps depuis bien plus longtemps: « Roland Pradier y réfléchissait depuis un bon moment. Il avait même été envisagé à un moment de traiter tous les déchets du BTP, avant un recentrage sur notre cœur de métier, le minéral », rappelle Maxime Cendres.

"ALLER SUR DES PRODUITS À PLUS HAUTE VALEUR AJOUTÉE."

Une installation mécanisée et performante

Passer de l'idée à la concrétisation de l'installation n'a pas été simple: « Il nous a fallu un an pour tout monter, un an encore pour en trouver le bon fonctionnement et élaborer la bonne formulation des produits (valorisation par traitement à la chaux), et depuis un an, nous dominons et maîtrisons notre installation! » se réjouit Jean-Claude Fernandez qui fait tourner le site avec une

équipe de dix personnes dont trois dédiées à 100% à cette activité, ainsi que deux chargeurs sur le terrain, deux intérimaires et trois personnes à l'administratif.

Au Millénaire, les déchets entrants sont donc des terres, gravats, bétons qui proviennent de terrassements (ce qui génère de grandes quantités de terres), de chantiers de démolition-rénovation mais aussi des déchèteries alentour (gravats des bennes TP). « Le pourcentage de matériaux en provenance du site de Lyon se situe autour de 30% du gisement total traité sur le site, et les autres apports sont locaux », explique Jean-Claude Fernandez. Avant traitement, tous les entrants sont contrôlés (mesure de polluants potentiels).

L'unité de traitement dispose de deux chaînes mécanisées selon la nature des déchets entrants et la typologie des clients auxquels les matériaux sont destinés: l'une consacrée aux produits des TP qui constituent le gros des volumes (environ 80% actuellement) et la seconde aux produits industriels (sélection d'entrants béton), à plus haute valeur ajoutée. Le processus de traitement consiste en un broyage/concassage suivi d'opérations de criblage et de différents tris (séparation magnétique via un overband mais également tri aéroulique). « Nous traitons actuellement 170 000 à 190 000 t/an d'inertes en moyenne. À pleine capacité, nous visons entre 200 000 à

250 000 t/an », commente Jean-Claude Fernandez.

Débouchés

Tous les produits élaborés sur le site (neuf matériaux selon Jean-Claude Fernandez) sont tracés, contrôlés, normés. Des prélèvements sont effectués tous les mardis sur l'ensemble des matériaux fabriqués et envoyés à un laboratoire interne qui valide la granulométrie et un laboratoire externe, pour normer les produits. À noter qu'en plus du recyclage des inertes, Pradier a développé sur son site une activité complémentaire de négoce de matériaux pour ses clients. Quant aux débouchés, « les terres sont commercialisées, pour une petite partie d'entre elles, à des paysagistes, des particuliers, des TPE, ou peuvent être valorisées comme remblais dans le cadre du réaménagement des carrières par exemple. Les matériaux secondaires, de type sable, gravier, béton, sont commercialisés comme granulats pour le BTP », explique Jean-Claude Fernandez.

Nouveau défi

Pour l'heure, la grande majorité des matériaux transformés sur l'unité de Mondragon est commercialisée en travaux publics, en sous-couches routières, remblaiements de fondation, terrassements etc. « Pour rappel, notre première problématique était de rentrer suffisamment de matériaux et de trouver des débouchés sur chaque type de matériau, ce qui est effectif aujourd'hui »,

ALFABLOC murs autoporteurs
www.alfabloc.net

La meilleure solution pour votre stockage en vrac.

BIG BRUTE ASPIRATEUR INDUSTRIEL
ROBUSTE, TRÈS PUISSANT ET MANIABLE
www.bigbrute.fr

Conçu pour travailler dans des conditions difficiles.

AGRILEAD votre spécialiste du stockage
03 23 711 895
contact@agrilead.com
www.agrilead.com

Édrolles
02210 Billy sur Ourcq

INITIATIVES

observe Maxime Cendres, dont l'objectif est désormais « d'aller vers des produits et des applications à plus haute valeur ajoutée ».

Concrètement, l'enjeu est de dégager plus de marge en réemployant davantage de matériaux recyclés à destination de l'industrie du béton, c'est-à-dire en recomposant des granulats à partir d'un mélange de produits nobles extraits de la carrière et de granulats issus du recyclage. « Ces prémix peuvent alimenter des centrales à béton pour faire du béton prêt à l'emploi ou des usines de préfabriqués béton », précise Julien Delarque. De quoi nourrir les installations du groupe ou, pourquoi pas, de clients potentiels à l'extérieur. « Cette montée en puissance sur les produits industriels constitue un nouveau défi, qui s'inscrit pleinement dans l'objectif de notre projet d'économie circulaire, à savoir : diversifier les apports de matériaux par rapport à la carrière et préserver ainsi le gisement actuel et les ressources naturelles », souligne Maxime Cendres. Pour ce faire, de nouveaux aménagements seraient nécessaires au niveau de la carrière, pour y amener de nouveaux entrants à partir du Millénaire. Outre le souhait affirmé de « préserver le gisement », la question, en toile de fond, de l'acceptabilité sociale des carrières (qui recule à mesure que grimpent les préoccupations environnementales) plaide aussi en faveur d'une réflexion quant à la diversification des apports.

10 millions d'euros d'investissements

Côté investissements, la concrétisation de ce schéma vertueux a mobilisé un investissement global d'environ 10 millions d'euros (englobant la construction des deux sites, Pradier Lyon et Le Millénaire ; l'achat des deux péniches d'occasion donc, mais aussi la réalisation des aménagements portuaires et l'achat d'équipements de manutention adaptés que sont les grues). La création de deux estacades portuaires construites en surplomb des berges a en effet été nécessaire : l'une sur le Port Herriot pour alimenter les unités de production à Lyon, l'autre sur le canal de Donzère-Mondragon (canal de

dérivation du Rhône au nord d'Avignon) pour la plateforme de valorisation. Cette dernière permet le déchargement des péniches en provenance de Lyon, qui sont ensuite chargées au niveau d'un poste d'accostage (qui existait déjà sur le canal de fuite de Donzère-Mondragon), uniquement conçu pour le chargement, et directement alimenté en granulats par des convoyeurs électriques de plaine depuis la carrière du groupe.

De plus, pour assurer le déchargement des navires depuis les estacades, Pradier a investi dans deux pelles de manutention 100% électriques, du constructeur bavarois Sennebogen, implantées à poste fixe sur les estacades. Une pelle de type B55E opère sur le site de valorisation à Mondragon ; une pelle B40E est implantée au Port-Edouard Herriot à Lyon. C'est la société Sygmat, distributeur exclusif en France de Sennebogen, qui a accompagné Pradier dans le dimensionnement de ces deux pelles.

Économies d'énergie

« La pelle type B55E qui opère sur le site de valorisation du Millénaire à Mondragon est dotée du système Green-Hybrid Sennebogen, capable d'économiser 30% de consommation électrique grâce à sa

technologie de récupération et de restitution d'énergie à chaque cycle de montée/descente de la flèche de l'engin », détaille Sygmat dans un communiqué. Au niveau du canal de Donzère-Mondragon où elle intervient, « le dénivelé entre la berge et le niveau régulier du canal est plus important que dans les bassins du port lyonnais. Le matériel opère donc des cycles complets sur toute la course de sa flèche ; des conditions optimales pour bénéficier du meilleur de la technologie et ainsi économiser une énergie précieuse », poursuit le distributeur.

Concrètement, à chaque cycle de déchargement, la flèche descend pour chercher les matériaux inertes en fond de cale de la péniche. Une fois la benne remplie, la flèche remonte totalement pour alimenter la trémie surélevée qui se déverse sur les tapis de l'installation de traitement et de valorisation. « La pression accumulée dans des accus à gaz lors de la descente de flèche est restituée instantanément à la remontée suivante. L'électronique gère automatiquement la récupération d'énergie et les appels de puissance. Combinée à la motorisation électrique, la technologie Green-Hybrid Sennebogen veille à préserver le moindre kilowattheure », assure le fabricant.

Nadia Lemaire



La pelle Sennebogen 840E est implantée au Port Edouard Herriot à Lyon, elle alimente les stocks et les installations de production Pradier.



DES ENGINS ADAPTÉS POUR VOUS ACCOMPAGNER DANS VOS PROJETS.

Location de matériel de qualité avec ou sans opérateur.

C'est un parc de plus de 1300 machines dédiées aux applications Travaux Publics, Déchets, Carrières et Industries, ainsi que plus de 4500 équipements, que nous proposons à la location sur l'ensemble du territoire. Nous nous engageons à vous fournir du matériel récent de marques Premium, gage de qualité et de rendement.

Pour en savoir plus, consultez notre parc matériel.

www.enco-loc.com





PRESCRIPTION
BÉTON
CONSTRUCTION

Echafaudages
Une offre locative
en perpétuelle
évolution

Crédit: layher

Réemploi des matériaux et empreinte carbone réduite

SITUÉ DANS LE QUARTIER MICHELET, LE PROJET LIGHTWELL EST UN PROJET DE RESTRUCTURATION VERTUEUX PRIORISANT LE RÉEMPLOI DE MATÉRIAUX. AINSI, 100 % DES MATÉRIAUX MINÉRAUX DE DÉMOLITION DE L'IMMEUBLE ONT ÉTÉ RECYCLÉS AFIN DE LES RÉUTILISER POUR SA RECONSTRUCTION.



Lightwell est le nouvel immeuble en cours de reconstruction d'Unibail-Rodamco-Westfield dans le quartier Michelet de La Défense (Paris). Les travaux de démolition et de reconstruction sont respectivement assurés par les entreprises Lesueur TP et Petit (Vinci Construction). Les 7000 m³ de matériaux minéraux issus de la démolition du bâtiment sont totalement revalorisés par Cemex et transformés en granulats recyclés. Une partie de ces matériaux secondaires est destinée à la production du béton prêt à l'emploi qui sera mis en oeuvre dans le cadre de certains travaux de reconstruction du même édifice.

UN EXEMPLE REMARQUABLE D'ÉCONOMIE CIRCULAIRE

Cemex reçoit les matériaux de démolition sur sa plateforme dédiée à l'économie circulaire et située sur le port de Gennevilliers. Une fois réceptionnés, ils sont scrupuleusement triés puis transformés en granulats. Ces granulats recy-

clés sont ensuite directement acheminés vers l'unité de production de Nanterre où ils entrent dans la composition du béton prêt à l'emploi livré sur le chantier Lightwell. La proximité du site de production est un réel atout pour la gestion du chantier. Les matériaux continueront d'être réceptionnés à Gennevilliers jusqu'à début 2023, tandis que les livraisons de béton prêt à l'emploi, pour un total de 6 000 m³, se feront jusqu'en octobre 2023.

UNE OFFRE « GAGNANT-GAGNANT-GAGNANT »

Un partenariat entre les entreprises Lesueur TP, Petit et Cemex a naturellement pris forme devant la volonté de chaque partie prenante de concrétiser une démarche circulaire. L'entreprise de démolition souhaitait en effet disposer d'un exutoire garantissant la revalorisation de la matière, l'entreprise de construction voulait utiliser un béton prêt à l'emploi fabriqué à base de granulats recyclés, tandis que Cemex, fournisseur de matériaux, disposait d'une solution de proximité pour répondre à l'ensemble



des attentes. « Nous avons su adapter notre offre commerciale aux spécificités du chantier, notamment pour l'enlèvement du béton, qui sera réalisé par des camions-malaxeurs abaissés spécialement conçus par l'entreprise Petit, du fait des contraintes d'accès au chantier », indique Janina Baigus, responsable des solutions durables chez Cemex France. Cette offre circulaire de produits et services adaptés aux spécificités du chantier contribue à l'atteinte des hauts niveaux de performance environnementale visés par le projet Lightwell : certifications HQE « Exceptionnel », BREEAM « Excellent », et BBC-Efficacité Rénovation RT - 40%. Une fois restructuré, cet immeuble de 10 étages proposera 35 000 m² d'espaces de travail et de services dont un business center avec un auditorium modulable de 200 places ainsi qu'un espace Wellness Center ouvert sur l'extérieur, dédié au sport et au bien-être. Lightwell offrira également 1 000 m² de terrasses extérieures végétalisées et aménagées, dont un rooftop de 500 m².

Aménageur : Paris La Défense
Investisseur / Développeur : Unibail-Rodamco-Westfield
Architecte : Barthélémy Griño
Hauteur : 10 étages
Surface : 35 000m², 1 000 m² d'espaces extérieurs et terrasses
Livraison : 2^{ème} semestre 2024
Emplacement : Secteur Esplanade Sud (Michelet)



PRESCRIPTION
BÉTON
 construction
Oui, je m'abonne
 sur [CONSTRUCTIONYACLA.COM](https://www.constructionyacla.com)

NOS INSERTIONS DANS CE NUMÉRO

mat
ENVIRONNEMENT
matériels & matériaux

RecycPro
Matériels de recyclage

BARFORD

LA TECHNOLOGIE AU SERVICE DE L'ENVIRONNEMENT.
BROYEURS | CRIBLES | TABLES DE TRI | CONCASSEURS
MATÉRIELS DE TRAITEMENT DES DÉCHETS :
NOUS AVONS LA SOLUTION.



WWW.RECYC-PRO.FR


SYGMAT.FR

SYGMAT **SENNEBOGEN**

SYGMAT distributeur exclusif SENNEBOGEN

Pelles de manutention industrielle et chargeurs télescopiques pour les métiers de l'environnement, du recyclage et de la valorisation

NOS INSERTIONS DANS CE NUMÉRO



PALFINGER

DES ENSEMBLES COMPLETS ET PERFORMANTS

POUR LA COLLECTE DE TRI SÉLECTIF ET D'ORDURES MÉNAGÈRES

La vitesse de travail de la grue PALFINGER et à sa précision ainsi que la capacité de compactage de la benne FAUN vous assurent de gagner du temps et d'augmenter la capacité de ramassage de vos tournées.

LIFETIME EXCELLENCE

PALFINGER LA BOUTIQUE VINCENT PRESTO

PALFINGER.FR



VINCENT

COMPACTEUR MONOBLOC PRESTO : MEGAPRESS MK3

Equipé d'un godet hydraulique à faible hauteur de chargement (1125 mm) il permet la compaction d'encombrants très volumineux (5m³). Avec une force de pression de 50 tonnes il compacte les matériaux les plus résistants.

RÉDUCTION ET ÉLIMINATION DE DÉCHETS
POSSIBILITÉ DE PERSONNALISATION
PERFORMANCE

GROUPE-VINCENT.FR

NOTRE INSERTION DANS CE NUMÉRO

N° 29 Septembre 2023

MANU MAGAZINE

MAG

#29 WWW.JDLGROUPE.COM

LE MAGAZINE DES MATÉRIELS DE MANUTENTION, DE TRAVAIL EN HAUTEUR ET DE LEVAGE



KLUBB ALTA RIVOLUZIONE

Au travers de la solution fourgon, KLUBB Group et Isoli accélèrent la performance de leurs clients en Italie.

KLUBB

PALFINGER

LA NOUVELLE GAMME TEC

LE RÊVE DE TOUT OPÉRATEUR DE GRUE

Cette nouvelle génération de grues est issue d'un travail d'une précision impressionnante. Au-delà d'un design accrocheur, elle propose 9 nouveaux modèles dans la gamme TEC, de 25 à 100 tonnes/mètre, plus intelligents, plus puissants et surtout encore plus rapides.

LIFETIME EXCELLENCE



PALFINGER.FR

NOS INSERTIONS DANS CE NUMÉRO



Le Mille Pattes

#48 LE MAGAZINE DES MATÉRIELS DE TRANSPORT ET DES VÉHICULES SPÉCIAUX **MAGAZINE**



Cramaro se raconte : une année 2022 faite de défis et de réalisations.

La tendance et l'évolution du bâchage, la confirmation du produit phare Over-Quick et la présence capillaire sur le territoire avec le réseau Point Service.

Et en 2023 le but reste le même : garantir aux clients la meilleure expérience possible.



cramaro.fr



VINCENT

BIBENNE 32T GAMME CONCAVE - CONFIGURATION TP

Pour améliorer vos conditions de travail et optimiser vos performances durablement



ROBUSTESSE - FIABILITÉ - DESIGN

GRUPE-VINCENT.FR

ON PARLE DE NOUS

Le Mille Pattes

Le Mille Pattes



BENNES VINCENT

La gamme phare du carrossier, sur le marché français, reste la série Concave. Utilisée avec ou sans grue, elle est conçue pour répondre aux métiers du TP, des réseaux d'eau et d'électricité, etc. Elle est entièrement fabriquée en acier Hardox pour une résistance et une longévité optimisée et son design est personnalisable. Elle est proposée en versions benne, bibenne et tribenne, avec différentes longueurs et de nombreuses options de finition. Son faux-châssis en Z peut être adapté sur toute marque de véhicule. Le carrossier travaille actuellement au développement d'une nouvelle porte arrière hydraulique à grand débattement adaptée aux besoins du BTP, après avoir lancé une nouvelle trappe arrière ergonomique qui permet une ouverture à la fois vers la gauche et la droite. Benne Vincent a aussi développé de nombreuses nouveautés portant sur le carrossage de la benne, les accessoires et options permettant de répondre toujours mieux aux spécificités liées aux différentes activités de ses clients. Comme, par exemple, différentes sortes de porte-poteaux et une échelle spécifique (coulissante) sur face avant.

BERROYER

Importateur des produits Schwarzmüller, la société Berroyer a intégralement rénové son site de production de Draché, avec une nouvelle cabine peinture, dont la fin des travaux est prévue pour fin juin. La société constate une reconnaissance toujours grandissante des atouts de la gamme Schwarzmüller, notamment grâce à une robustesse et une longévité qui font la différence. Celle-ci comprend des semi-bennes en Hardox 450 de 22 à 33 m³, dont la conception et l'utilisation d'aciers spéciaux permettent de proposer un rapport poids/résistance apprécié sur le marché. Des arguments qui répondent à des utilisateurs à la recherche d'une durée de vie de produit plus longue pour en allonger l'amortissement. De même que l'optimisation du poids du véhicule, en réduisant la consommation de carburant, permet un transport moins énergivore. La nouvelle offre « Telematic SWIT » intégrée à la livraison du matériel permet de localiser son véhicule, d'assurer le suivi gestion de flotte... cette offre est gratuite pendant les 24 premiers mois d'utilisation.



BENNES JOCQUIN

La carrosserie implantée dans la Somme s'appuie sur un carnet de commande complet pour 2023, en ayant dû s'adapter aux décalages de livraisons des châssis par une augmentation de sa production de caissons. Son produit phare reste la benne ridelle hydraulique souvent équipée d'un bâchage, un produit apprécié pour sa polyvalence dans les différents secteurs d'activités.

Elle vient de lancer une benne déposable sur châssis double genre : porteur et tracteur, ce qui permet à l'utilisateur une interchangeabilité des équipements tout en n'ayant qu'un seul véhicule. Autre nouveauté, la cuve à eau sur berce qui permet le répandage et la distribution d'eau sur les chantiers de terrassement. Elle peut être équipée d'un nettoyeur haute pression autonome en option.

Benne Jocquin a aussi décidé de relancer en production un équipement que la société produisait dans les années 90 : une vis d'ensablage. Elle permet de reboucher les tranchées avec sable, tout venant de 0,4 (granulométrie) ou grave ciment. Elle est également équipée d'un tapis de distribution orientable à 250 degrés. Elle peut équiper une benne sur porteur ou une benne déposable. Ce système peut être autonome grâce à un moteur thermique ou peut fonctionner avec un circuit hydraulique additionnel sur le porteur.



CHRISTOPHE THAL, DIRECTEUR COMMERCIAL
BENNES VINCENT:
« NOUS PRÉVOYONS DE TRAVAILLER AVEC DE L'ACIER DÉCARBONÉ D'ICI 5 ANS »

BENNES CONCAVE

UNE GAMME DE BIBENNES, BENNES ENTREPRENEUR ET TRIBENNES, DESIGN INNOVANT CONÇUE POUR OPTIMISER LE DÉCHARGEMENT ET LE MATÉRIEL

ROBUSTESSE - DESIGN



Le Mille Pattes Magazine : Quel bilan dressez-vous sur l'année 2022? Cette évolution correspondait-elle à ce que vous anticipiez en début d'année ?

Christophe Thal : En termes de commercialisation, nous avons maintenu l'augmentation de nos parts de marché qui est constante depuis 10 ans avec +1 à 2% tous les ans. Nous avons été, bien entendu et comme l'ensemble du secteur, lourdement impactés par les conséquences de la guerre en Ukraine. Ainsi, sur 2022, notre production est en baisse de 10% par rapport à l'année précédente, du fait de l'augmentation du prix de l'acier et de l'énergie mais aussi des problèmes de livraison des porteurs du fait de la pénurie de composants. Au niveau de la benne, sur 2022, la demande est restée forte mais on ressent une baisse depuis début 2023.

Le Mille Pattes Magazine : Quelles sont vos perspectives pour 2023-2024?

Christophe Thal : Nos perspectives restent bonnes jusqu'au dernier trimestre 2023. Les commandes sont là, le marché est demandeur. Nos plannings de montages sont chargés jusqu'à fin 2023 mais nous avons de grosses incertitudes sur le dernier trimestre et les années 2024 et 2025.

Le Mille Pattes Magazine : Constatez-vous une plus grande préoccupation de vos clients concernant l'environnement et l'utilisation de matériels plus « verts » ?

Christophe Thal : En effet, nos clients sont de plus en plus soucieux de l'environnement et de l'utilisation de matériels plus « verts ».

Dans ce sens, le Groupe VINCENT avance dans sa démarche RSE avec, notamment, la mise en application de notre Charte Sobriété Énergétique et notre engagement au #GrandDéfi des entreprises pour la planète. Fin 2022, nous avons contribué avec plus de 100 PME, ETI et grands groupes à l'écriture de propositions pour créer un nouveau modèle de prospérité économique, humaniste et régénérative. Nous avons rédigé ensemble des propositions pour créer un nouveau modèle de prospérité économique, humaniste et régénérative. Nous espérons que cela déclenche un élan ras-

semblant le plus largement. Les enjeux sont de taille car nous devons transformer positivement nos activités pour limiter le réchauffement climatique à 2°. Le coût de l'inaction sera beaucoup plus élevé que le coût de l'action ! Les propositions du Grand Défi sont maintenant quasiment prêtes !

Très concrètement, nous prévoyons de travailler avec de l'acier décarboné à 5 ans pour nos bennes. Notre objectif est d'arriver à un bilan carbone neutre en 2030.

Le Mille Pattes Magazine : Quelles sont les nouvelles tendances sur le marché ?

Christophe Thal : Les tendances sont à la RSE. On parle beaucoup d'environnement, même au niveau des investissements. Certains de nos clients repoussent leurs investissements pour réfléchir au choix des énergies pour leurs véhicules. Nous constatons, par exemple une augmentation des demandes sur les huiles bio.

RAISONNS

Le Mille Pattes



SITCA INVESTIT SUR LE LOURD

Le groupe Sitca vient de réceptionner chez Faymonville un nouveau véhicule pour répondre à ses missions de transport lourd : un CombiMAX 3+1+8 d'une largeur de 2 850 mm et équipé d'essieux pendulaires 17,5" PA-X. Avec une hauteur de chargement entièrement abaissée de 790 mm, un angle de braquage de 60° et une course de 600 mm, ce véhicule permet une grande manœuvrabilité pour accéder facilement aux zones de chargement ou de déchargement. Il est spécialement conçu pour le transport de véhicules ferroviaires, avec des rails vissables sur le plateau de chargement et une rampe spéciale « en accordéon ». Ce type de rampe a la particularité d'être dépliable jusqu'à une longueur de +/- 19 750 mm pour rendre possible un angle de chargement extrêmement réduit.

Flexible, ce CombiMAX sait s'adapter à tous types de charges. Quand Sitca doit transporter des frets industriels lourds ou surdimensionnés, il suffit de démonter les rails sur le plateau pour obtenir une surface plate. Cette flexibilité va encore plus loin, grâce à l'essieu « Joker », qui offre une option supplémentaire pour adapter si besoin la combinaison à la charge, à la charge utile légale et à l'itinéraire.

EUREA DISTRIBUTION A ACQUIS UN NOUVEAU CHARIOT EMBARQUÉ PALFINGER

Un 3e chariot embarqué Palfinger FLC253 vient d'être livré à la société Eurea Distribution. Cette filiale du groupe Eurea, qui couvre le marché de l'agriculture, de la nutrition animale, de la jardinerie et de l'alimentation, assure les opérations de transport pour l'ensemble du groupe. Avec ces opérations de livraison sont simplifiées. « Je livre nos produits, engrais, semences et aliments pour l'agriculture en fermes et dans nos magasins, explique Christophe Boyer, chauffeur-livreur chez Eurea Distribution. Le chariot embarqué Palfinger est très maniable et stable, c'est très utile pour les livraisons en fermes où les accès sont souvent étroits. Les stabilisateurs et l'allongement des fourches permettent de récupérer une charge au fond du camion en débâchant seulement d'un côté puis d'aller la poser plus loin.»



L'HEUREUX LOCATION INVESTIT DANS UNE NOUVELLE SURBAISSÉE



L'heureux Location TP, spécialiste de la location de matériels de TP, vient de renforcer son parc avec une troisième MultiMAX 1+3 de Faymonville, un type de véhicule qui convient parfaitement à leurs besoins. Cette semi-remorque surbaissée est un outil multifonctionnel pour le travail varié sur des chantiers : télescopique, avec rampes simples et une large et profonde fosse pour bras de pelle. Ce sont des atouts qui permettent de charger des pelleteuses et autres machines avec une charge utile jusqu'à 45 tonnes en 2e catégorie et 52 tonnes en 3e catégorie. C'est le distributeur Berroyer qui a réalisé ce projet.

TYLY TRANS PEINADO : UN PREMIER MAN TGX POUR DÉMARRER

Grégory Peinado a choisi de créer son entreprise, TyLy Trans Peinado et a investi pour cela dans son premier camion, un MAN TGX BL de 510 ch. Basée à Dracé dans le Rhône, la jeune entreprise a pu démarrer ses activités de transport, avec des marchandises générales au départ de la région lyonnaise pour la région parisienne, et depuis le Nord et la Bretagne, avec le chargement de viande pendue pour l'Italie. « Grâce à Emeric Jamond, attaché commercial et à la concession MAN Truck & Bus de Villefranche sur Saône, j'ai pu démarrer mon activité dans les temps voulus et surtout personnaliser mon véhicule comme je le souhaitais », déclare Grégory Peinado, le gérant de la société. Ce MAN TGX a pu être mis aux couleurs de l'entreprise dans un délai record, avec l'ensemble des aménagements demandés par son propriétaire. Trois peintures différentes et des paillettes pour l'ensemble de la cabine, des jantes en bicolore, des moyeux peints, des intérieurs de miroirs orange, mais aussi quatre trompes, des rampes lumineuses, des feux de gabarit sur le pavillon, des carénages et des barres sous pare-chocs... « Tous ces équipements ont pu être réalisés grâce au professionnalisme de la Carrosserie Augay à Saint Nizier d'Azergues » comment encore Grégory Peinado.



PK 580 TEC

NOUVELLE GRUE GROS TONNAGE POUR TRAVAUX DE PRÉCISION

Encore plus intelligente, plus précise et plus puissante
pour un confort d'utilisation optimal

LIFETIME EXCELLENCE

PALFINGER.FR

NOTRE INSERTION DANS CE NUMÉRO

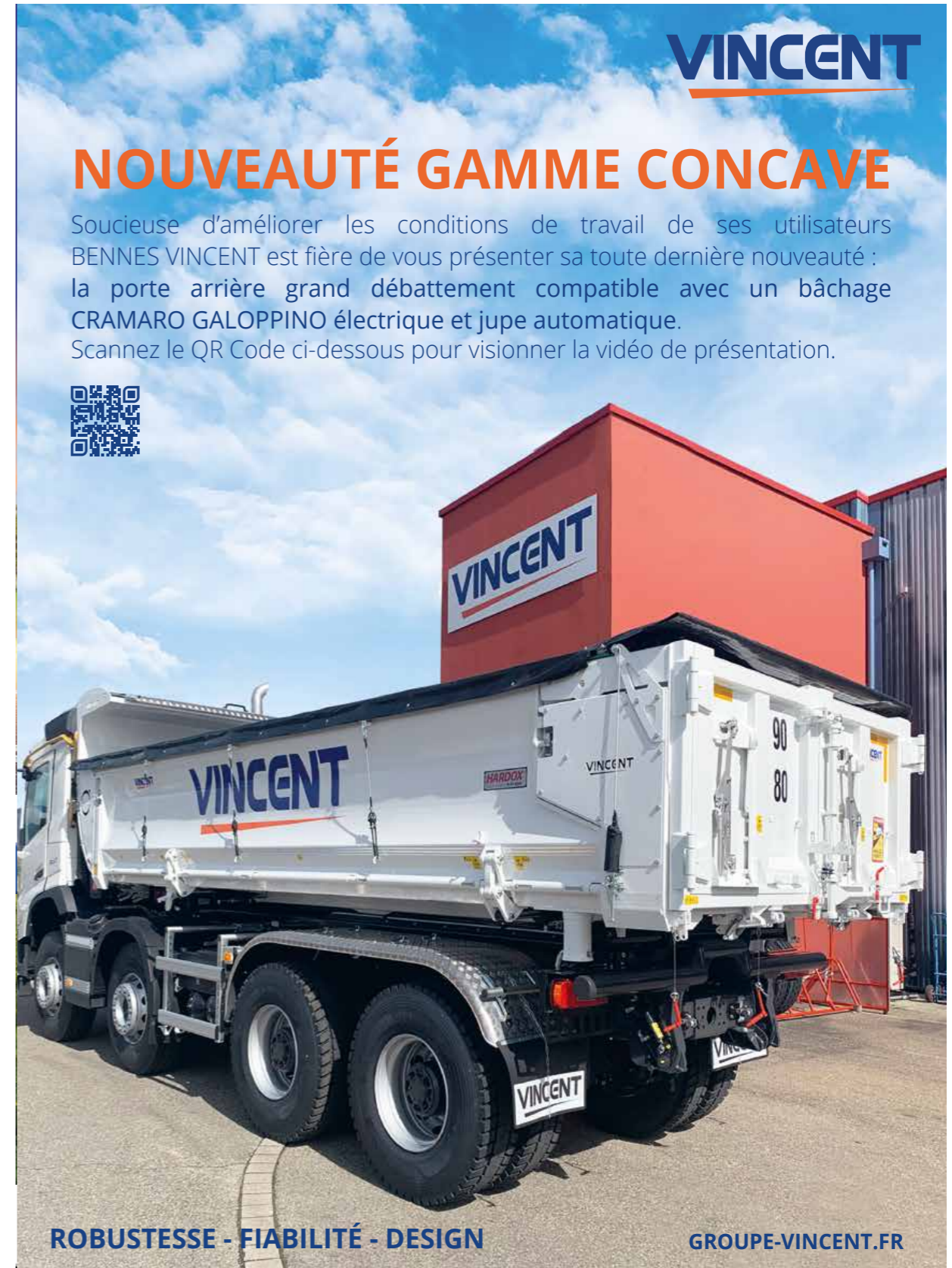


Le Mille Pattes
#49 LE MAGAZINE DES MATÉRIELS DE TRANSPORT ET DES VÉHICULES SPÉCIAUX **MAGAZINE**

FAYMONVILLE
TRAILERS TO THE **MAX**

Des porte-engins polyvalents pour relever tous les défis !
MultiMAX PA-X


Découvrez la gamme complète sur www.faymonville.com



VINCENT

NOUVEAUTÉ GAMME CONCAVE

Soucieuse d'améliorer les conditions de travail de ses utilisateurs BENNES VINCENT est fière de vous présenter sa toute dernière nouveauté : la porte arrière grand débattement compatible avec un bâchage CRAMARO GALOPPINO électrique et jupe automatique. Scannez le QR Code ci-dessous pour visionner la vidéo de présentation.



ROBUSTESSE - FIABILITÉ - DESIGN

GROUPE-VINCENT.FR

NOTRE INSERTION DANS CE NUMÉRO

Le Mille Pattes Magazine



teurs de type VI et à une pile à combustible fonctionnant à l'hydrogène. « Nos nouveaux navires fluviaux, dotés d'un système de propulsion diesel-électrique, consomment 30 % de carburant en moins que les navires dotés d'un système de propulsion traditionnel. La réduction de la consommation de carburant atteindra même 84 % en cas d'utilisation de la pile à combustible. Nous avons rassemblé l'expertise collective des technologies innovantes du transport maritime afin de construire des navires entièrement fonctionnels, qui peuvent être mis en service dès leur achèvement », explique Dirk Gemmer, Managing Director de Rhenus Transport. De plus, le transport fluvial est confronté à un autre enjeu : les périodes de sécheresse avec de faibles niveaux d'eau. Grâce à la répartition du poids et à un nouveau concept de propulsion, les nouveaux navires exploités par le groupe Rhenus ont une bonne assise de flottaison. « Avec un tirant d'eau réduit à 1,20 m, nos nouveaux navires fluviaux pourront continuer à naviguer, même avec une lourde charge à bord », ajoute Thomas Kaulbach, Managing Director de Rhenus PartnerShip.

Accessoires

Gestion de flotte : Webfleet disponible sur les camions MAN

Les gestionnaires de flotte peuvent désormais utiliser la plateforme Webfleet (la solution de gestion de flotte de Bridgestone) avec le matériel télématique préinstallé RIO Box de MAN. Rio est un fournisseur de services numériques appartenant à TRATON SE, pour les marques de véhicules utilitaires MAN, Scania et Volkswagen Truck & Bus. Grâce à cette collaboration, RIO et Webfleet offriront à leurs clients un accès facilité à des solutions télématiques performantes ainsi que la possibilité de travailler avec des applications de gestion de flotte de premier plan, indépendamment du matériel préinstallé et des flottes mixtes. « Nous sommes ravis de ce nouveau partenariat avec RIO, qui met clairement le client au premier plan. Le découplage du matériel télématique et du portail de services est une nouvelle étape pour rendre les solutions télématiques encore plus flexibles et accessibles aux propriétaires de flotte et aux conducteurs, contribuant ainsi à façonner un avenir de mobilité plus sûr, plus durable et plus efficace », a déclaré Taco van der Leij, vice-président Webfleet Europe chez Bridgestone Mobility Solutions. La mise en œuvre de ce nouveau partenariat devrait débuter en Europe au cours du second semestre 2023.

La nouvelle solution Addsecure pour éviter le vol de carburant

AddSecure a conçu un nouveau dispositif antivol de carburant, baptisé Fuel Cap, remplaçant le traditionnel bouchon du réservoir. Ce dispositif comprend des capteurs d'ouverture connectés via la technologie Blue-



tooth à une alarme externe d'un volume sonore de 125 dB montée sous le capot du véhicule. Le bouchon intègre des LED de notification de l'état de surveillance du réservoir. La solution comprend aussi un grillage de protection qui interdit le siphonnage du réservoir même lorsque le bouchon est ouvert. Concrètement, l'alarme se déclenche lorsque le bouchon est ouvert alors que le contact du véhicule est coupé ou si le câblage est sectionné. « Dans un contexte de hausse des coûts du carburant associée à un phénomène croissant de vols, notre nouvelle solution Fuel Cap permet aux transporteurs de sécuriser leurs réservoirs. Sur la base de cas clients, le ROI est inférieur à 12-15 mois et ce dispositif apporte un réel avantage de rentabilité et d'efficacité opérationnelle. » déclare Olivier Detry, Vice-Président Smart Transport, AddSecure France.

En images

La carrosserie Curioz accueille plus de 500 personnes



Elle était attendue de longue date et plus décalée ! la Journée Portes Ouvertes organisée par la Carrosserie Curioz a finalement eu lieu, après avoir dû être repoussée en 2020 et 2021 pour cause de covid. Rien d'étonnant donc à ce que plus de 500 personnes soient venues découvrir les nombreux matériels mis en avant pour cette occasion par cette carrosserie basée en Haute-Savoie. Spécialisée dans la carrosserie industrielle et frigorifique ainsi que la réparation de carrosseries tous genres, elle a intégré le groupe Vincent en 2018 et emploie aujourd'hui une quarantaine de salariés. Elle réalise aussi désormais une grande partie des montages et carrossages que lui délègue Palfinger Service Cuttaz Equipement, distributeur exclusif des marques Palfinger et Vincent pour la Savoie et la Haute Savoie, et qui s'appuie sur deux sites à Chignin et Poisy. Une belle synergie s'est ainsi mise en place entre les 3 sites savoyards du groupe Vincent. C'est donc dans une ambiance très conviviale que les équipes du Groupe Vincent ont accueilli près de 500 clients et partenaires tout au long de cette journée. Les visiteurs ont admiré les nombreux et superbes carrossages exposés pour l'occasion et partagé de beaux moments autour du barbecue géant et sur le terrain de pétanque.



100% ÉLECTRIQUE

NOS MATÉRIELS S'ADAPTENT PARFAITEMENT SUR PORTEURS ÉLECTRIQUES

Le développement de solutions sur véhicules à énergie alternative est une priorité pour PALFINGER. Le carrossage du véhicule électrique nécessite des précautions particulières mais se fait très bien.

LIFETIME EXCELLENCE



ISSN : 1278-270X - 30€ - Juin/Juillet 2023 - N° 191

T&C
Terrassements & Carrières

RME
VENTE ET LOCATION

MAITEK
www.maiteksrl.com

**du Concassage
au Lavage**

www.rme-solutions.fr

VALORISER | TRANSPORTER | TERRASSER

PRADIER PREND LA VOIE FLUVIALE

Dans la Vallée du Rhône, le Groupe Pradier a mis en place un schéma logistique vertueux exploitant le fleuve, avec l'aide de deux pelles de manutention portuaires Sennebogen.

Voilà maintenant quelques mois que le Groupe Pradier a déployé sa nouvelle organisation logistique, largement guidée par l'économie circulaire. Les péniches de l'entreprise assurent le flux montant depuis les carrières du Groupe à Mondragon dans le Vaucluse. Les matériaux nobles alimentent les chantiers de construction dans le Rhône, la cen-

trale à béton et l'usine de préfabrication Pradier implantées à Lyon. La pelle Sennebogen 840E électrique (machine de 72t) assure le déchargement dans le Port Edouard Herriot, directement aux portes de l'Agglomération Lyonnaise. Le flux descendant permet de transporter par le fleuve les matières inertes issues des chantiers de déconstruction et des acteurs de bâtiment qui opèrent en Région Rhône-Alpes-Auvergne. De

son côté, la pelle Sennebogen 855E électrique (machine de 90t) décharge les péniches arrivées à Mondragon et alimente l'unité de traitement et de valorisation des matières inertes opérée par Pradier.

CONNECTÉES AUX INSTALLATIONS
Pour mener à bien ce projet, Roland Pradier, président du Groupe, et Maxime Cendres, directeur et membre



du Comité Stratégique, ont fait appel à Sygmat, distributeur exclusif de la marque Sennebogen en France, qui les a accompagnés dans le dimensionnement de deux pelles de manutention adaptées au schéma logistique mis en œuvre. Outre l'investissement dans trois péniches qui naviguent quotidiennement sur le Rhône, le projet nécessitait des moyens adaptés en vue d'assurer le déchargement des navires depuis les estacades construites en surplomb des berges et ainsi alimenter les unités de production à Lyon ou de valorisation à Mondragon. Le choix s'est porté sur des pelles de manutention 100% électriques alimentées en direct sur le réseau des installations. Implantées à poste fixe sur les estacades, elles travaillent en silence et sans aucune émission de polluants

locaux, et offrent des performances identiques à celles des engins à motorisation thermique.

VERTUEUSES, DES PIEDS AUX BRAS
D'autre part, la pelle type 855E qui opère sur le site de valorisation du Millénaire à Mondragon est-elle dotée du système GreenHybrid Sennebogen, capable d'économiser 30% de consommation électrique grâce à sa technologie de récupération et de restitution d'énergie à chaque cycle de montée/descente de la flèche de l'engin. La pelle Vauclusienne intervient sur le canal de Donzère-Mondragon, une dérivation du Rhône au Nord d'Avignon ; à cet endroit le dénivelé entre la berge et le niveau régulé du canal est plus importante que dans les bassins du port Lyonnais. Le matériel

opère donc des cycles complets sur toute la course de sa flèche. A noter enfin que les deux pelles de manutention sont équipées en huile biodégradable. Un programme de suivi du fluide a également été mis en place avec le fournisseur Panolin. Accompagné de la gestion de maintenance assurée par Sygmat, l'objectif est fixé : zéro remplacement d'huile hydraulique. A court terme, l'économie circulaire mise en place par Pradier évitera le trafic annuel de quelque 5000 trajets en camion dans la Vallée du Rhône et préservera la planète de 3000 tonnes de CO₂ chaque année.

Julia Tortorici



TC **Oui, je m'abonne**
sur CONSTRUCTIONCAYO.LA.COM

NOTRE INSERTION DANS CE NUMÉRO

CHANTIERS DE FRANCE

WWW.CHANTIERSDEFRANCE.FR

ENTREPRISES, MATÉRIELS ET TRAVAUX DE TERRASSEMENT, VRD, GÉNIE CIVIL, TRAVAUX SOUTERRAINS/FLUVIAUX/MARITIMES, FONDATIONS SPÉCIALES

N°553 JUILLET 2023

GUIDE 2023

Les spécialistes des Fondations Spéciales

p.43

INTERVIEW

Michel Deffayet, président de l'Aftes

p.8

MATÉRIEL TENDANCE

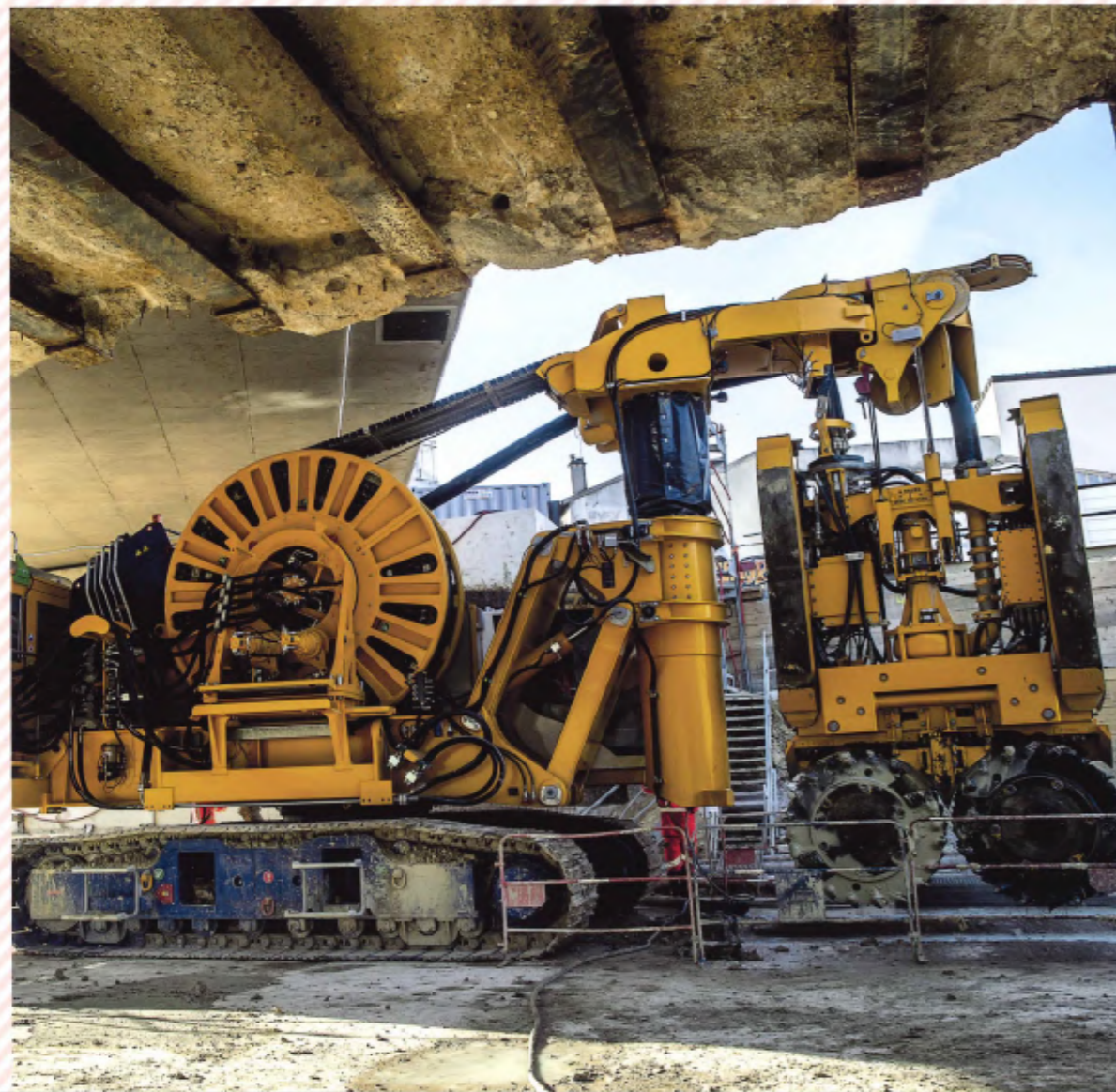
Les pelles tunnel

p.24

SÉLECTION DU MOIS

Les foreuses électriques

p.32



SYGMAT **SENNEBOGEN**

SYGMAT distributeur exclusif SENNEBOGEN
Des gammes complètes adaptées aux travaux de construction, génie civil, fondations spéciales, travaux maritimes et fluviaux :

- Pelles à câbles de 13,5 à 300 t
- Grue treillis sur chenilles de 50 à 300 t
- Grue télescopiques sur chenilles de 16 à 130 t



SYGMAT.FR



Partenaire
Expert



Spie batignolles fondations étudie et réalise tous vos projets comprenant des fondations profondes, soutènements, ancrages, reprises en sous-œuvre et traitements de terrain.
NOUVEAU PONT SUR LA LOIRE À JARGEAU

spie batignolles

/ fondations

CHANTIERS DE FRANCE

WWW.CHANTIERSDEFRANCE.FR

ENTREPRISES, MATÉRIELS ET TRAVAUX DE TERRASSEMENT, VRD, GÉNIE CIVIL, TRAVAUX SOUTERRAINS/FLUVIAUX/MARITIMES, FONDATIONS SPÉCIALES

N°554 SEPTEMBRE 2023

DOSSIER

CONCASSAGE
Fin de cycle ?

p.22

INTERVIEW

Anthony Flandin,
Directeur Matériel de
Sogea Environnement

p.12

MATÉRIEL TENDANCE

Les matériels roulants en
carrières à l'heure de la
sobriété

p.32

EN ACTION

Pelle
Kobelco SK 850 LC

p.50



CONSTRUCTEUR / LOCATION / DISTRIBUTION

TERRASSEMENT

HCME

RÉPERCUTE L'INFLATION

Suite à l'annonce récente des derniers chiffres de l'inflation en Europe (+ 6,15 %) et au Royaume-Uni (+ 8,7 %), Hitachi Construction Machinery Europe NV (HCME) annonce augmenter ses tarifs de ventes auprès de ses clients et son réseau de concessionnaires. En cause, la hausse des coûts de l'énergie qui a aggravé les problèmes d'approvisionnement, en particulier dans le secteur des transports. Si le constructeur a cherché des moyens d'alléger l'impact de la hausse des coûts, il estime inévitable ces augmentations de prix. Il a également décidé d'augmenter les tarifs de son programme de location, HCM Premium Rental, pour le quatrième trimestre de cette année, en raison de l'augmentation des taux d'intérêt.

MOTORISATIONS

JOHN DEERE ET KREISEL SE DOTENT D'UN OUTIL INDUSTRIEL DÉDIÉ AUX BATTERIES ET DE CHARGEURS ÉLECTRIQUES

Deere & Company a choisi le site de Kernersville, en Caroline du Nord, pour la construction d'une usine de fabrication de près de 11 000 m².

Depuis 1988, l'industriel y a implanté son campus. La nouvelle usine est destinée à augmenter la capacité de production des produits Kreisel Electric, dont John Deere a acquis la majorité en 2022. Cette société autrichienne détient une technologie de batterie innovante pour l'e-mobilité et les systèmes stationnaires ainsi que des solutions complètes de charge de niveau 3. Les deux industriels tablent sur une capacité de production allant jusqu'à 2 GWh. La nouvelle installation développera et fabriquera la batterie Kreisel ainsi que la technologie de chargeur Chimero. Elle permettra d'augmenter la capacité de production pour servir le marché des véhicules hors route en Amérique du Nord. John Deere est également en train d'aménager une installation pour permettre la production de batteries dans son usine de Saran, en France, le



CI-DESSUS

Le lancement des travaux est programmé dès cet automne 2023, la production devant débuter à partir de 2025.

principal site de fabrication des moteurs John Deere en Europe. L'investissement, dont le montant n'a pas été précisé, constitue un grand pas en avant alors que Deere & Company développe des solutions viables d'énergie à faible teneur en carbone ou proche de zéro à l'horizon 2026.

Jean-Noël Onfield

MANUTENTION

Sennebogen renforce ses capacités en mécanosoudage

Afin de répondre à la demande croissante du marché, le spécialiste des matériels de levage consolide ses ressources industrielles en Hongrie.

Le nouveau site est implanté sur la commune de Litér, à proximité de l'usine de Balatonfüred. Son partenaire local, Termelés-Logistic-Centrum, en est premier bénéficiaire. Grâce à Sennebogen, il dispose désormais d'un nouveau hall de production de 29 000 m²

ainsi que de nouveaux bureaux, construits sur un terrain de plus de 13 ha. Environ 80 nouveaux emplois ont été créés, portant les effectifs totaux de TLC à plus de 700 employés. Des investissements ont également été réalisés dans des machines-outils et des centres d'usinage modernes pour le traitement mécanique ainsi que pour l'oxycoupage et le découpage au laser. Avec cet investissement en Hongrie, l'industriel allemand augmente ses capacités

pour répondre à la demande croissante actuelle, tout en se préparant aux besoins futurs, en particulier dans le domaine des sous ensembles de grande taille (jusqu'à 30 m et d'un poids maximal de 25 t). Outre la capacité de production annuelle de 20 000 t de structures en acier par an, le site se caractérise par des processus de stockage, de préparation du travail et de logistique intégrée optimisés.

J-N O.



CI-DESSUS

Le site dispose d'une zone de soudage pour la production de structures et d'un atelier de peinture.